

平成26年度 7月実施

鎌ヶ谷市内 小・中学校および保護者を対象とした
情報機器の利用に関するアンケート

集計結果報告

鎌ヶ谷市立鎌ヶ谷中学校
(1年生～3年生)

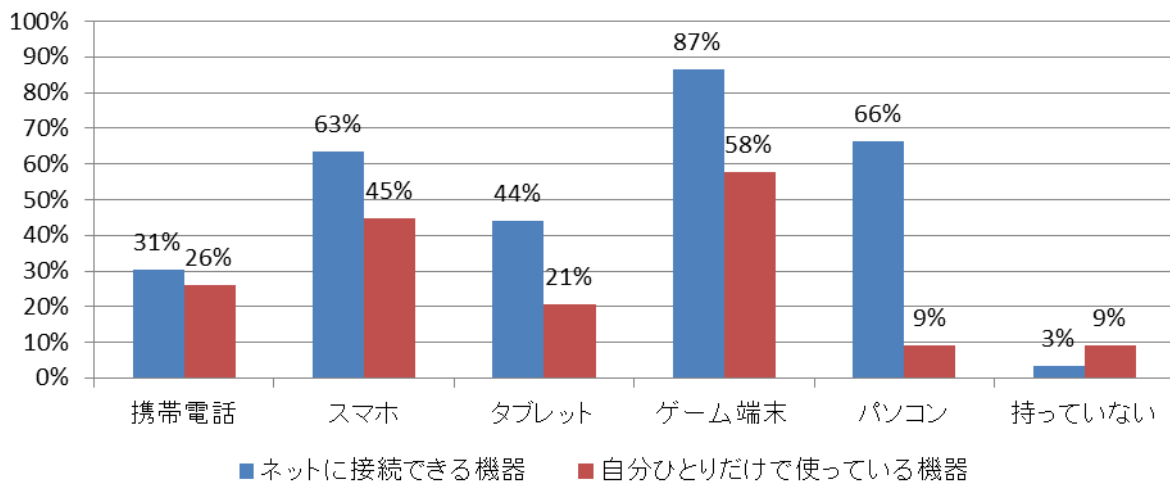
問 2・3 回答者数 学年・性別内訳

| 学年 | 男 | 女 | 性別不明 | 計 |
|-----|-----|-----|------|-----|
| 1年生 | 96 | 110 | 0 | 206 |
| 2年生 | 120 | 104 | 0 | 224 |
| 3年生 | 100 | 93 | 1 | 194 |
| 不明 | | | 5 | 5 |
| 計 | 316 | 307 | 6 | 629 |

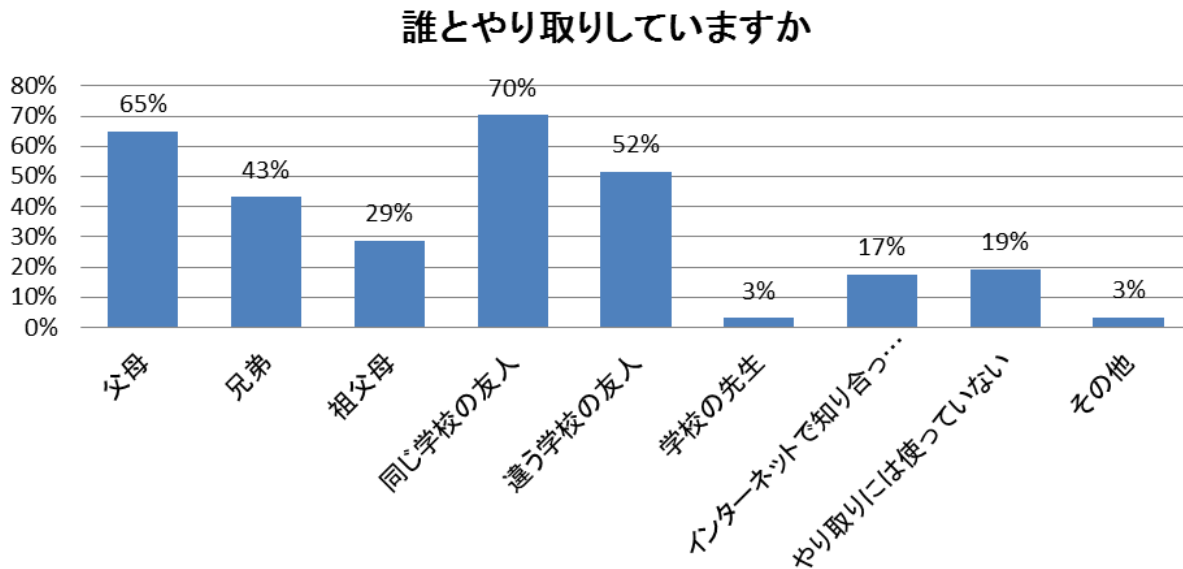
問 3 あなたはインターネットに接続できる機器をっていますか

問 4 持っている中で自分ひとりだけで使っているものはどれですか

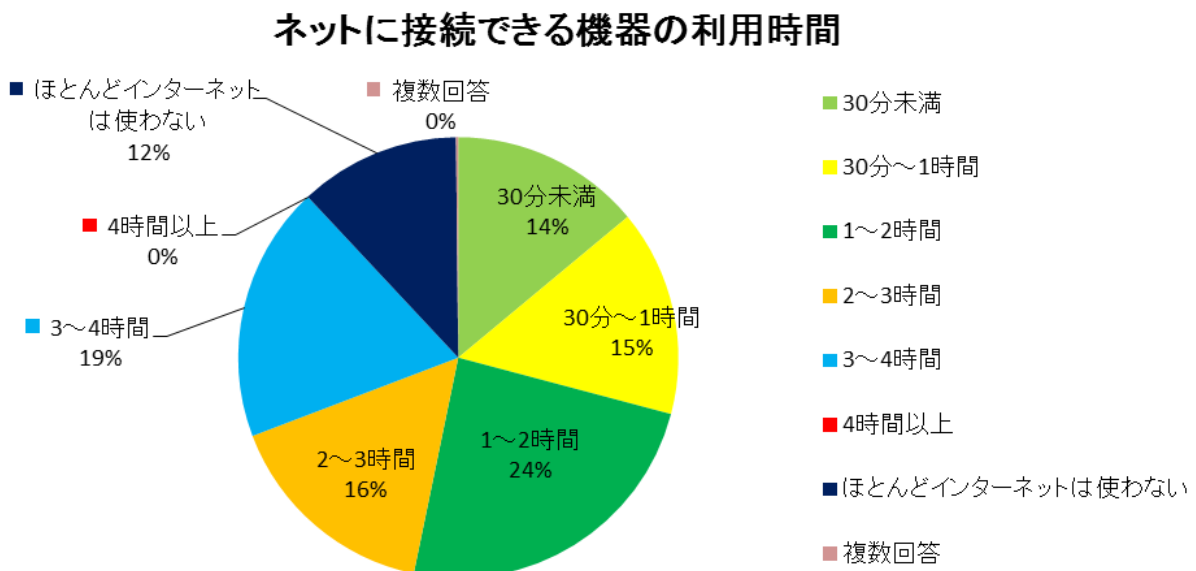
インターネットに接続できる機器



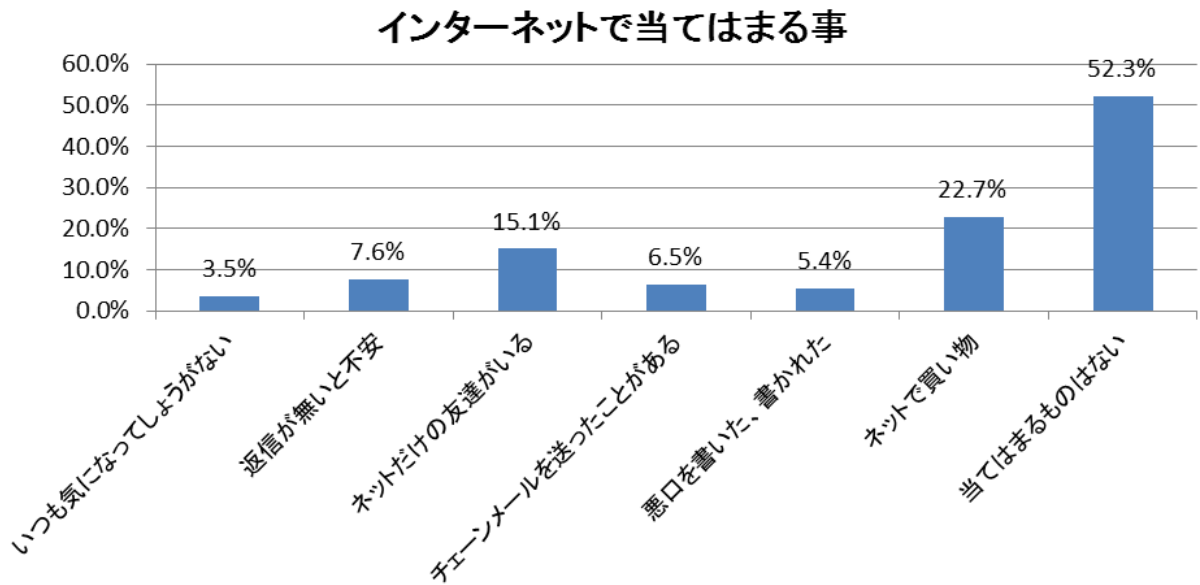
問 6 あなたは、インターネットを接続できる機器を使って誰とやりとりをしていますか。



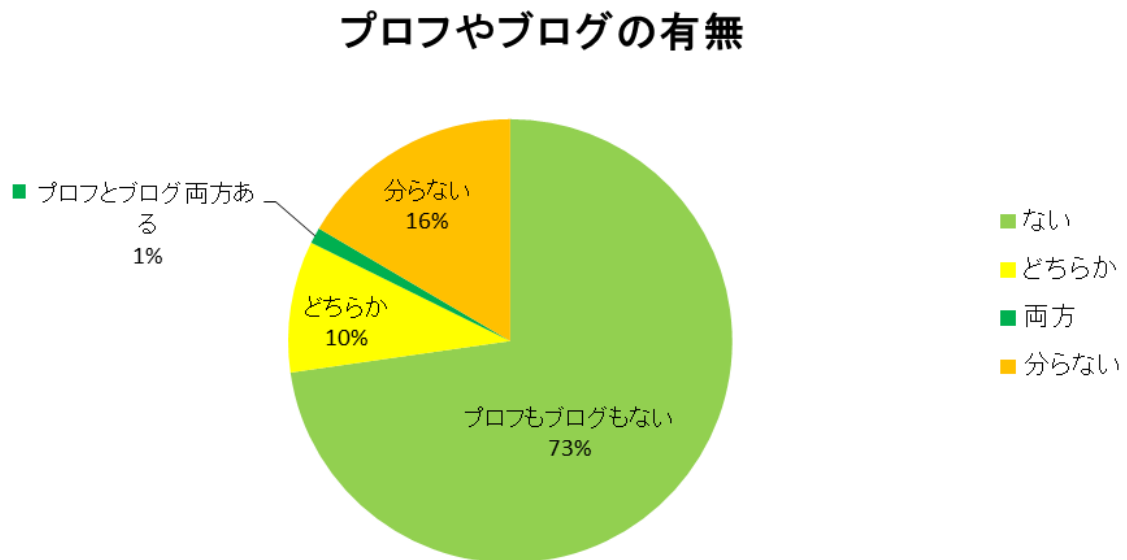
問 7 あなたは学校がある日に1日どれくらいインターネットを接続できる機器をつかっていますか



問 8 次の中であなたに当てはまるものはありますか

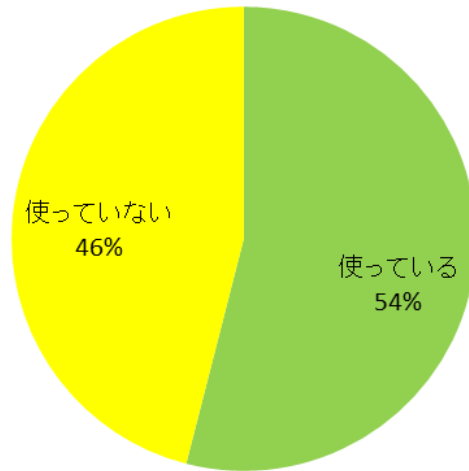


問 9 あなたは自分のプロフ(プロフィールサイト)やブログ(日記)を持っていますか



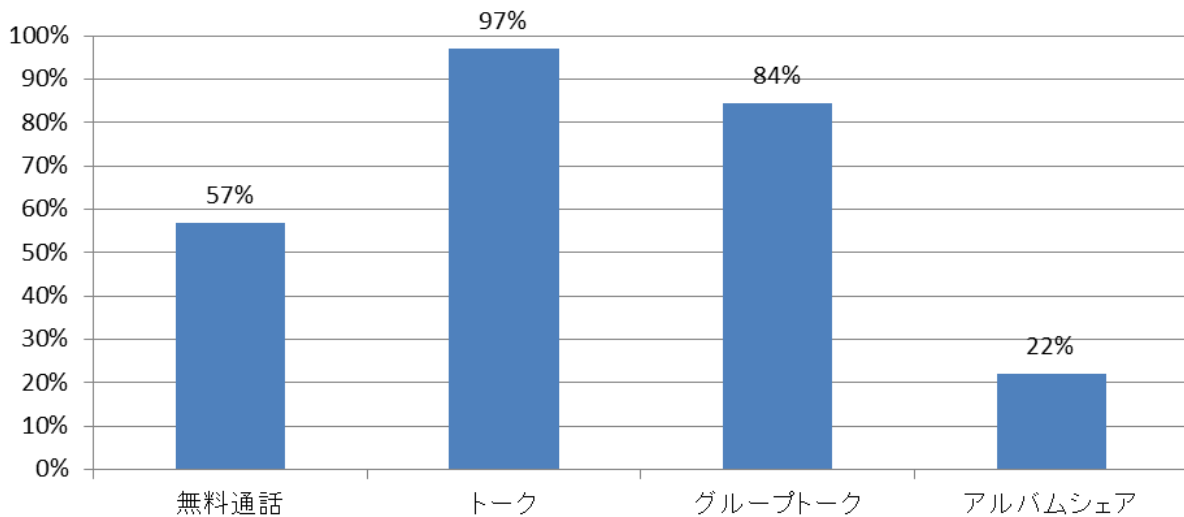
問 1 0 LINE(ライン) をつかっていますか

LINEの利用



問 1 1 LINE(ライン) でどのようなやり取りをしていますか

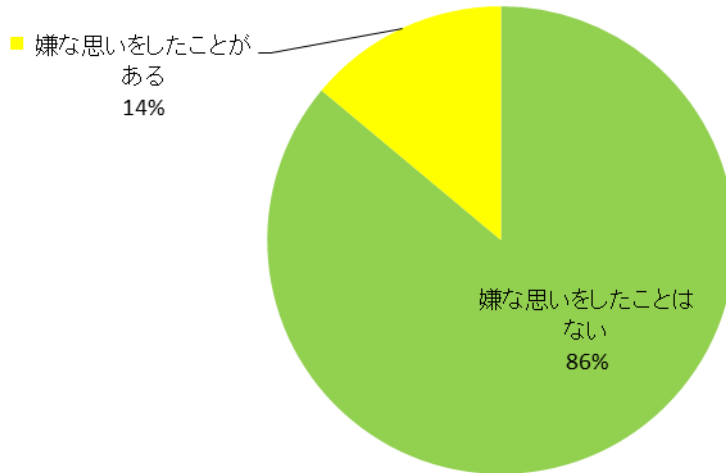
LINEの使い道



問 1 2

LINE(ライン)で嫌な思いをしたことがありますか

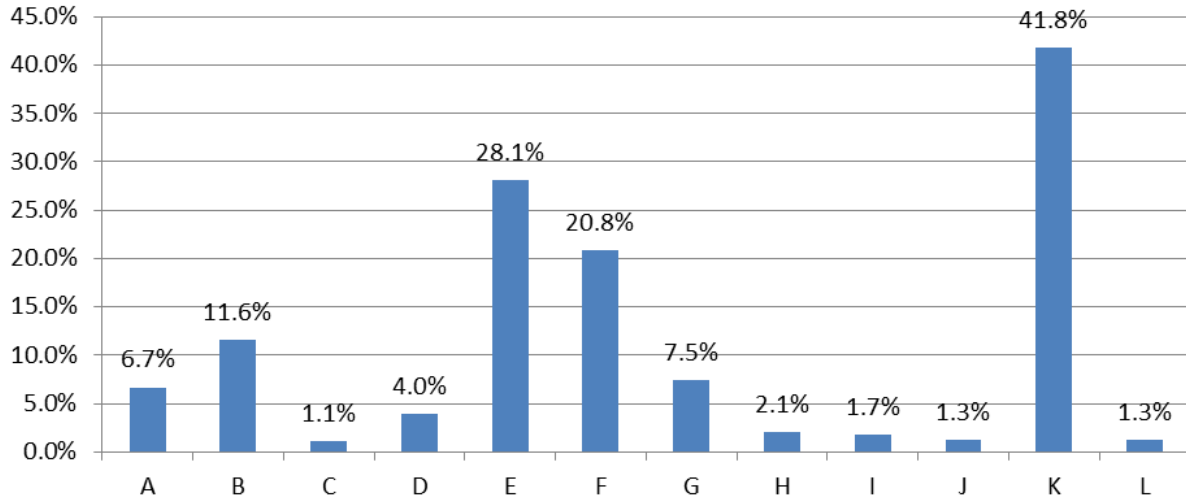
LINEで嫌な思いをしたことある？



問 1 3

あなたは次のトラブルに巻き込まれたことがありますか

ネットトラブル



A メールやラインなどで悪口や嫌なことをかかれたことがある。

B 誰が送ったかわからないメールが沢山届いた

C プロフや掲示板に悪口やいやなことを書き込まれた

D 自分の個人情報や写真が勝手に流されたり悪用されたりしたことがある

E チェーンメールが届いたことがある

F 広告などの迷惑メールが送られてきたことがある

G しつこくメールを送られたことがある

H 使い過ぎで、高額な請求が来たことがある

I 使っていないのに請求が来たことがある

J サイトに書込みしたことでトラブルになったり、
トラブルになりそうになったことがある。

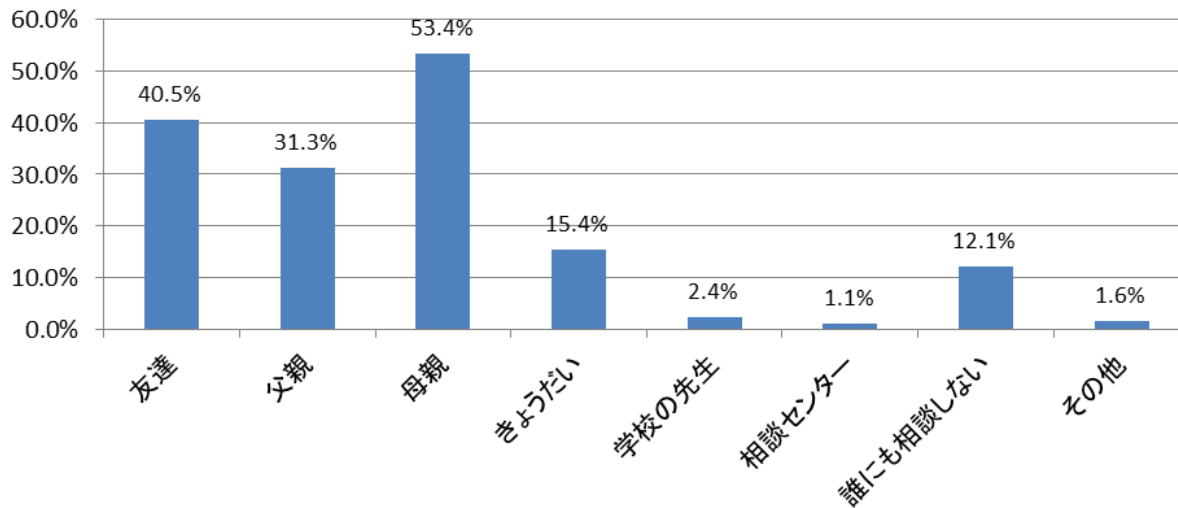
K トラブルに巻き込まれたことはない

L その他

問 1 4

インターネットを使える機器を使っていて、
困ったときや悩んだとき、あなたは誰に相談しますか

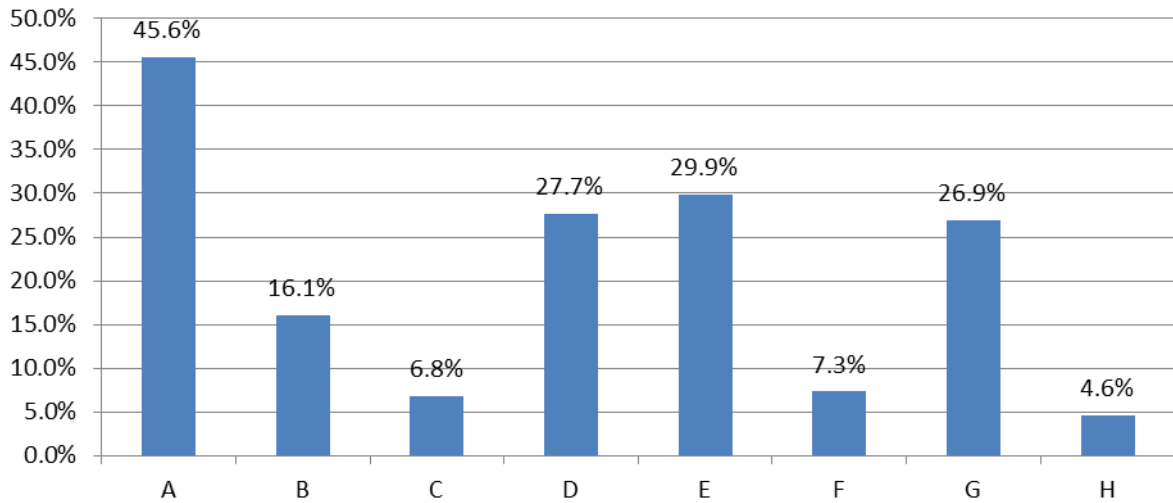
困ったら誰に相談



問 1 5

あなたの家では、携帯電話の使用についてのルール(きまり)はありますか

ルールを決めていますか

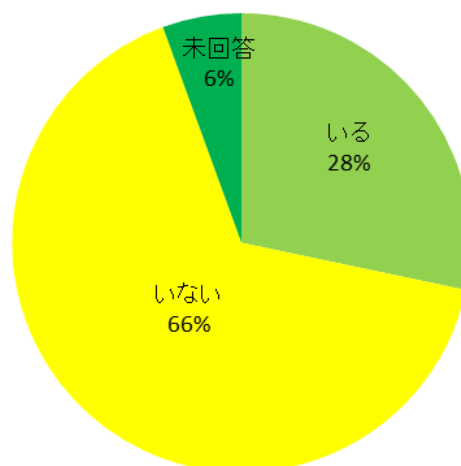


- A 利用する時間や場面を決めている
- B 利用する場所を決めている
- C メールを禁止したり、送る相手を制限している
- D サイトの使用の禁止や制限をしている
- E 守るべき利用マナーを決めている
- F 履歴を親が確認する
- G 特にルールは決められていない
- H その他

問 1 6

あなたにはインターネットで知り合った人がいますか

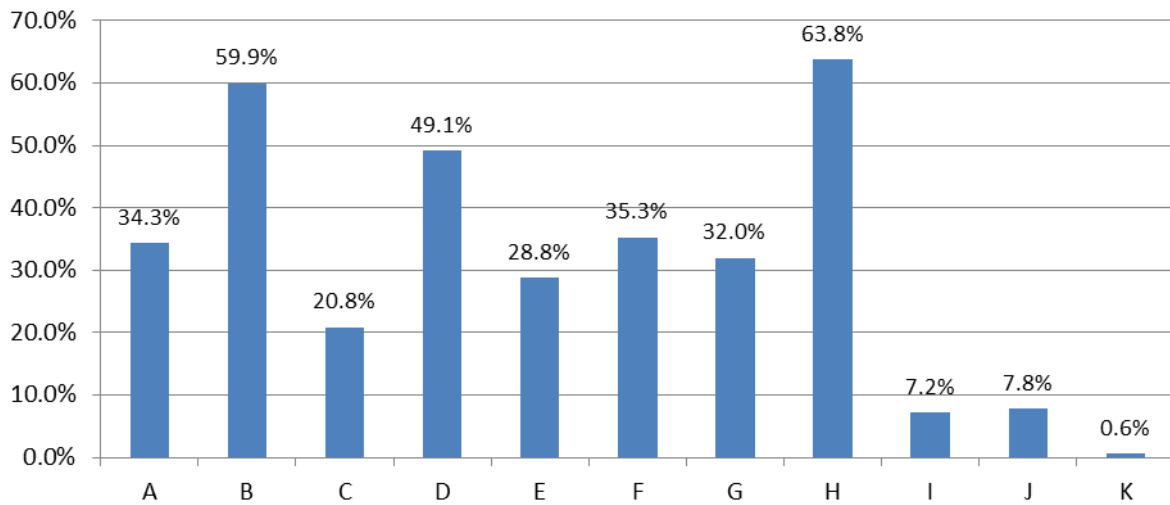
ネットで知り合った人



問 17

あなたがインターネットを使う時、ふだん、気をつけていることは何ですか

普段気をつけていること



A プロフブログで知り合った人とは合わない

B 怪しいメールは相手にしない

C 使う時間を決めている

D 自分や友達の個人情報絶対に書き込まない

E 親に聞いてから登録をしている

F メールや掲示板にウソは書き込まない

G 困ったら、親や先生に相談する

H 怪しいサイトにはアクセスしない

I 特に気をつけていることはない

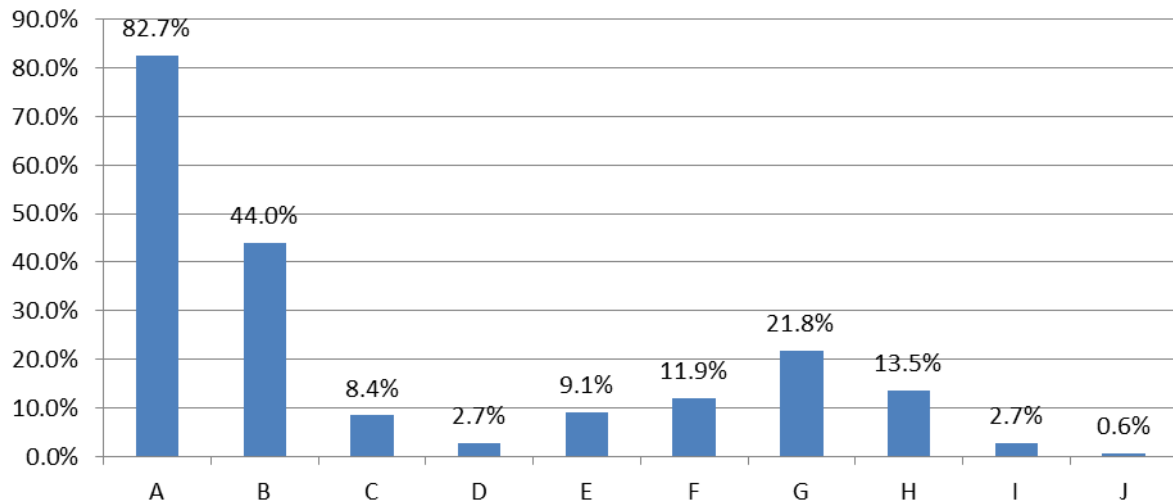
J インターネットは使わない

K その他

問 1 8

あなたは、インターネットの危険性(有害サイトやネットいじめの問題など)について、いままで説明を受けたり学んだりしたことがありますか

どこでネットの知識を得たか



A 学校

B 親

C きょうだい

D 携帯電話の説明会

E 携帯のお店の人

F 友達

G テレビや、本・雑誌

H インターネットで知った

I 説明を受けたり学んだりしたことはない

J その他